

#LIGABFA

**MANUAL DE
FILMAGEM
DE JOGO**

@LIGABFAOFICIAL



MANUAL DE FILMAGEM DE JOGO

1. MATERIAL NECESSÁRIO

- Filmadora Full HD 1920 × 1080p ou superior;
- Cartão de memória com capacidade suficiente para a filmagem de toda a partida;
- Tripé compatível com a câmera utilizada;
- Bateria com capacidade para suportar no mínimo 4 horas de gravação;
- Acesso fácil e rápido a fontes de energia (tomada, extensão, carregador ou bateria extra)

MANUAL DE FILMAGEM DE JOGO

2. CONHEÇA O LOCAL DA PARTIDA

Chegue cedo ao local da partida para conhecer o espaço disponível para os equipamentos de filmagem;

- Procure ficar em um local próximo à linha de meio do campo;
- O local de filmagem deve ficar a pelo menos 5 metros de altura, para que seja possível executar a filmagem com uma boa angulação.
- Ao definir o local para execução da filmagem, evite obstáculos à frente da câmera, como postes, árvores, placas etc.
- Evite que pessoas passem na frente da câmera, estabelecendo um perímetro de isolamento, caso seja necessário.

Caso o estádio não disponha de um local adequado para a filmagem, a equipe mandante deverá providenciar andaimes dentro dos padrões de posicionamento e altura colocados neste manual.

MANUAL DE FILMAGEM DE JOGO

3. PREPARANDO A CÂMERA PARA A FILMAGEM

- Utilize o dispositivo de bolha do tripé para nivelar a Câmera.



MANUAL DE FILMAGEM DE JOGO

3. PREPARANDO A CÂMERA PARA A FILMAGEM

- Com a filmadora direcionada para a linha de meio do campo, observe se a sideline ou os números estão alinhados com a parte inferior do visor. Regule a imagem até que a mesma permaneça conforme o exemplo ao lado.



MANUAL DE FILMAGEM DE JOGO

4. FILMAGEM DAS JOGADAS

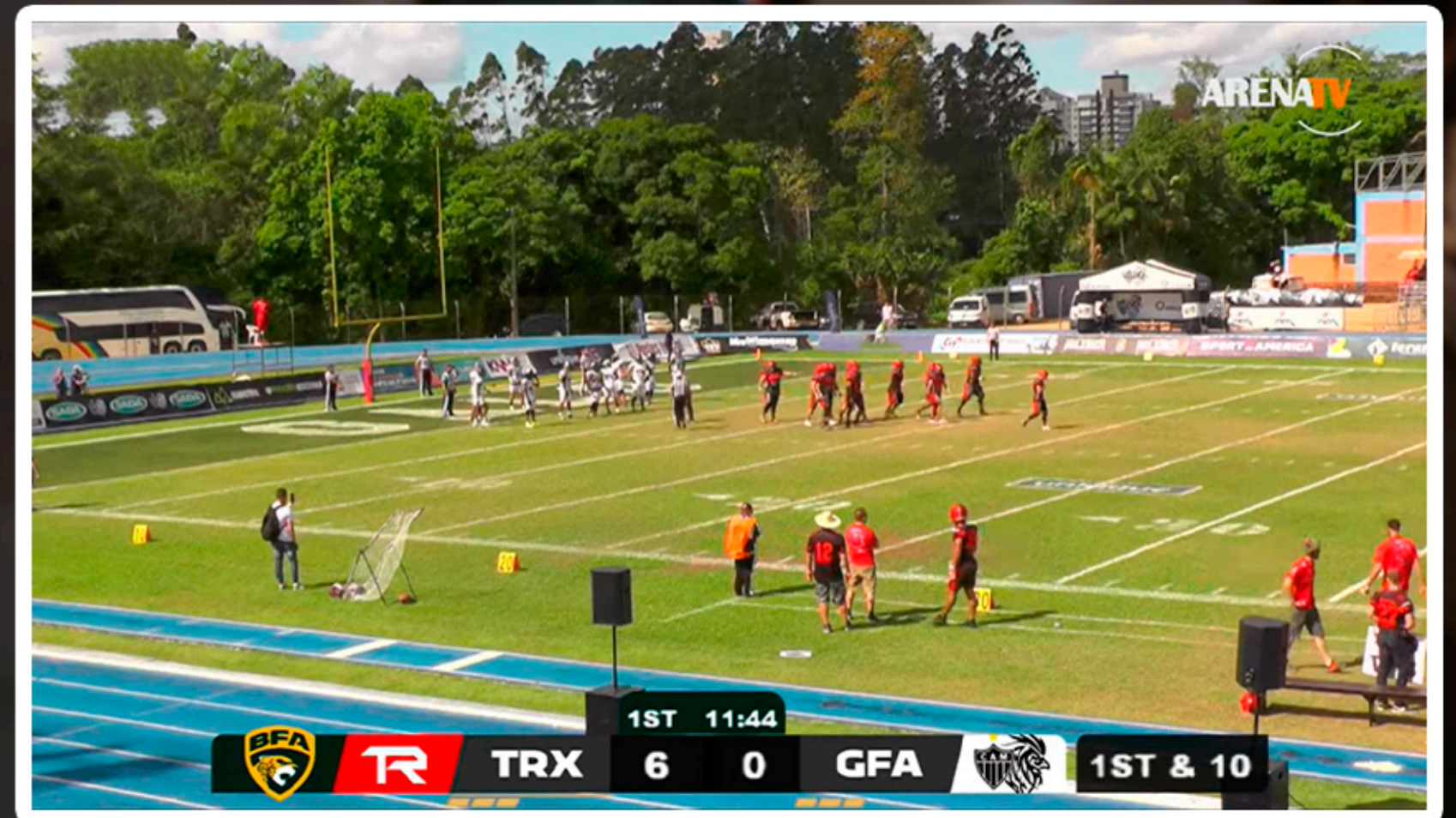
- A cada jogada, assim que as equipes se posicionarem em campo, procure enquadrar o maior número possível de atletas, mas evite um enquadramento muito grande para não afastar a imagem. Tente manter o enquadramento como no exemplo ao lado.
- A gravação da jogada pode ser iniciada quando a OL estiver posicionada. Encerre a gravação dois segundos após o apito da arbitragem.



MANUAL DE FILMAGEM DE JOGO

4. FILMAGEM DAS JOGADAS

- Mantenha sempre uma margem para trabalhar com a imagem, mesmo que a formação das equipes seja mais compacta. Deixe uma sobra nos cantos da tela para abranger a movimentação dos recebedores quando a jogada iniciar. Após o início da jogada, procure manter ao menos uma visão periférica da bola e nunca perca de vista a sua posição.

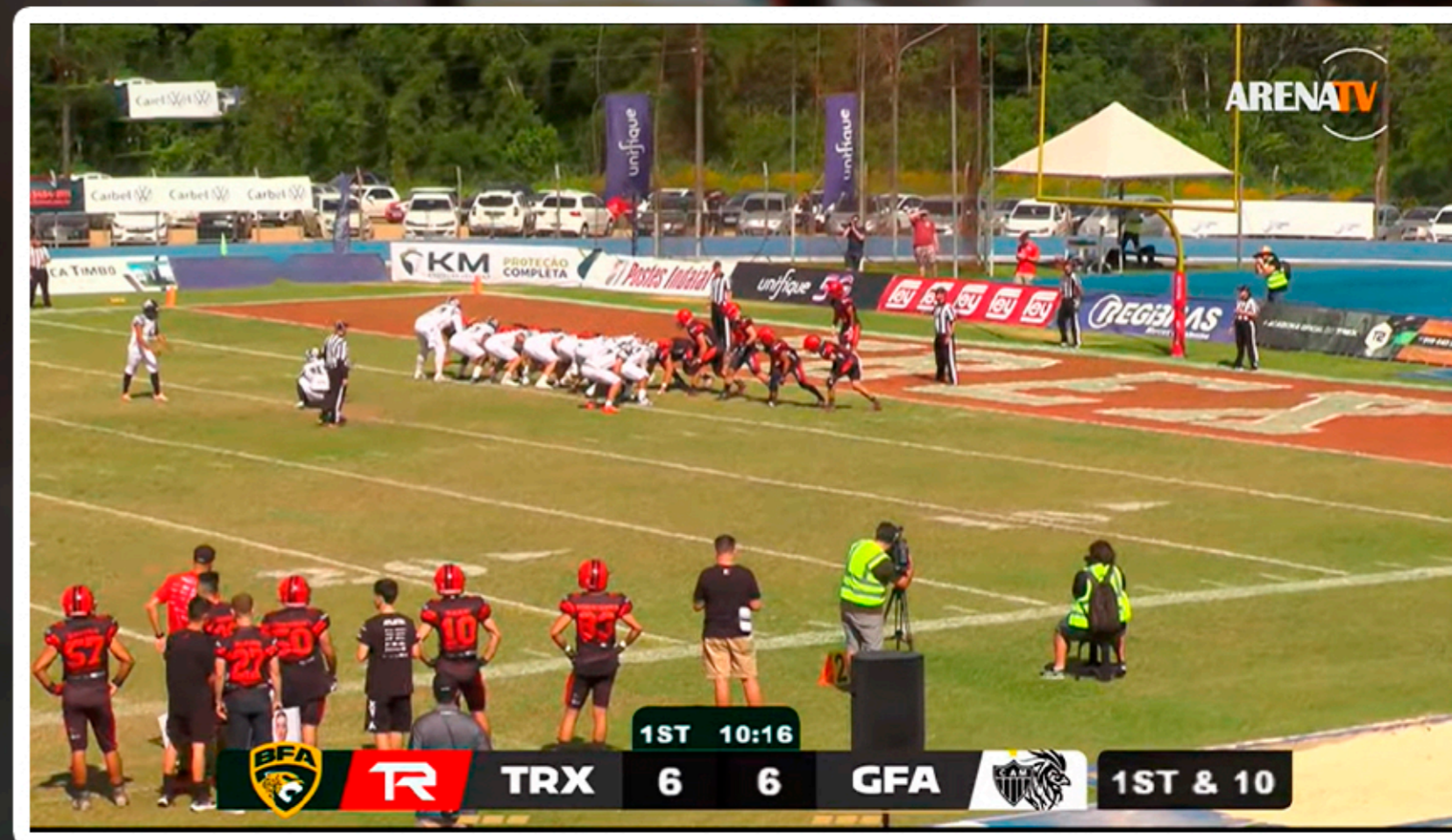


Fique atento às jogadas de play action, fake e trick plays e jamais tente adivinhar o que fará o QB ou qualquer outro jogador em campo.

MANUAL DE FILMAGEM DE JOGO

4. FILMAGEM DAS JOGADAS EXTRA POINT

- Em situações de extra point, procure enquadrar a formação dos especialistas e as traves. Após a realização do chute, não há necessidade de aproximar a imagem. Acompanhe a finalização da jogada até a sinalização dos árbitros.
- Como em alguns casos o snap pode ser ruim, fique atento a qualquer mudança na jogada e mantenha a câmera firme para evitar tremulações e perda de foco



Fique atento às jogadas de play action, fake e trick plays e jamais tente adivinhar o que fará o QB ou qualquer outro jogador em campo.

MANUAL DE FILMAGEM DE JOGO

4. FILMAGEM DAS JOGADAS FIELD GOAL

- Em situações de field goal em que a bola esteja posicionada a uma distância considerável das traves, enquadre a formação da equipe que chutará o field goal e, após a realização do chute, acompanhe a trajetória da bola, sempre evitando movimentos bruscos com a câmera.



MANUAL DE FILMAGEM DE JOGO

4. FILMAGEM DAS JOGADAS KICKOFF

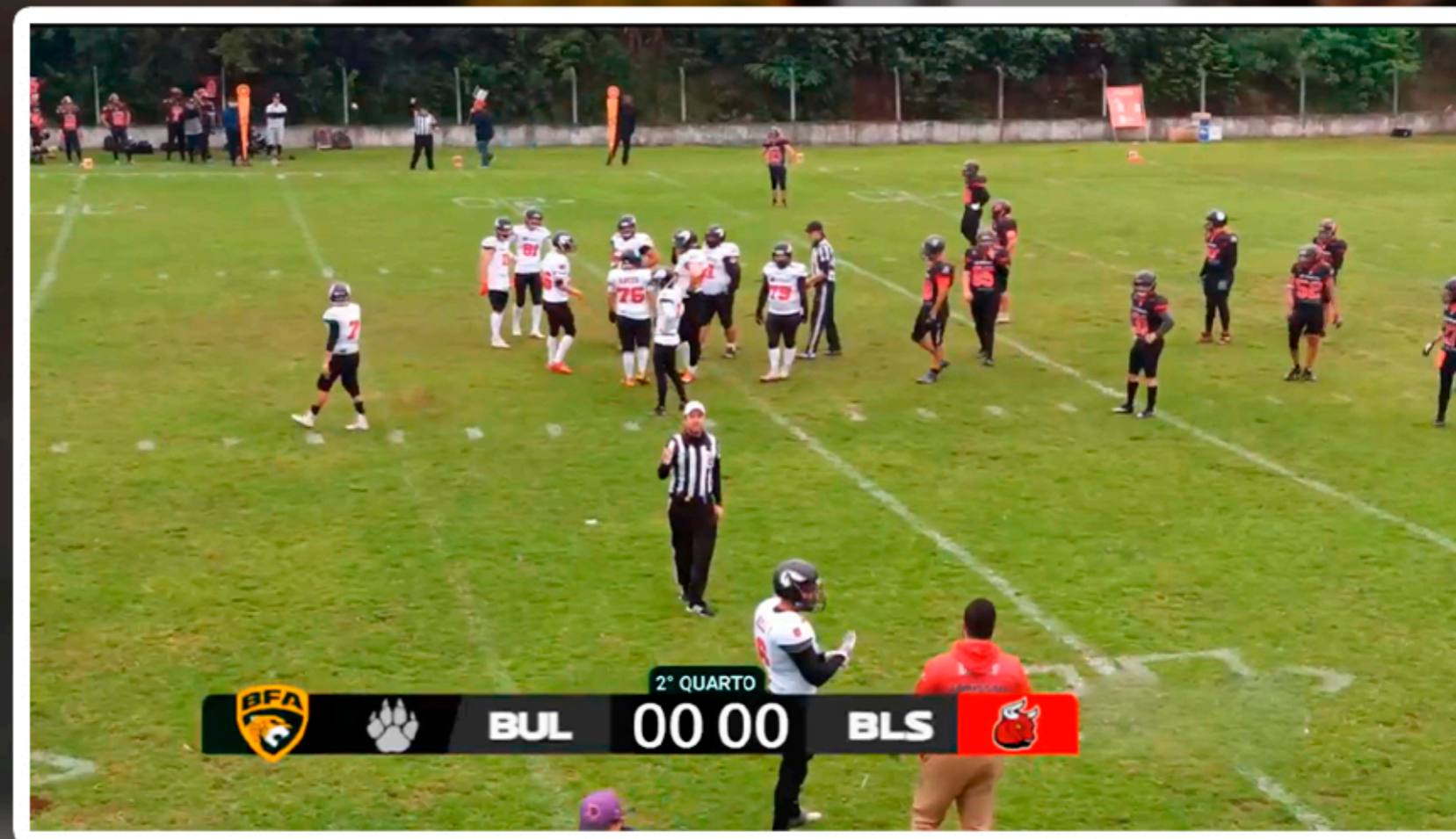
- No momento do kickoff, enquadre a formação completa da equipe de chute e pelo menos a primeira linha da equipe de retorno.
- Assim que o time de retorno receber a bola, procure aproximar a imagem de forma lenta, acompanhando o retorno até o fim da jogada, sempre com uma margem de visão além do jogador com a bola, para não perder possíveis faltas ou lances fora da jogada.



MANUAL DE FILMAGEM DE JOGO

5. FALTAS E AVISOS DA ARBITRAGEM

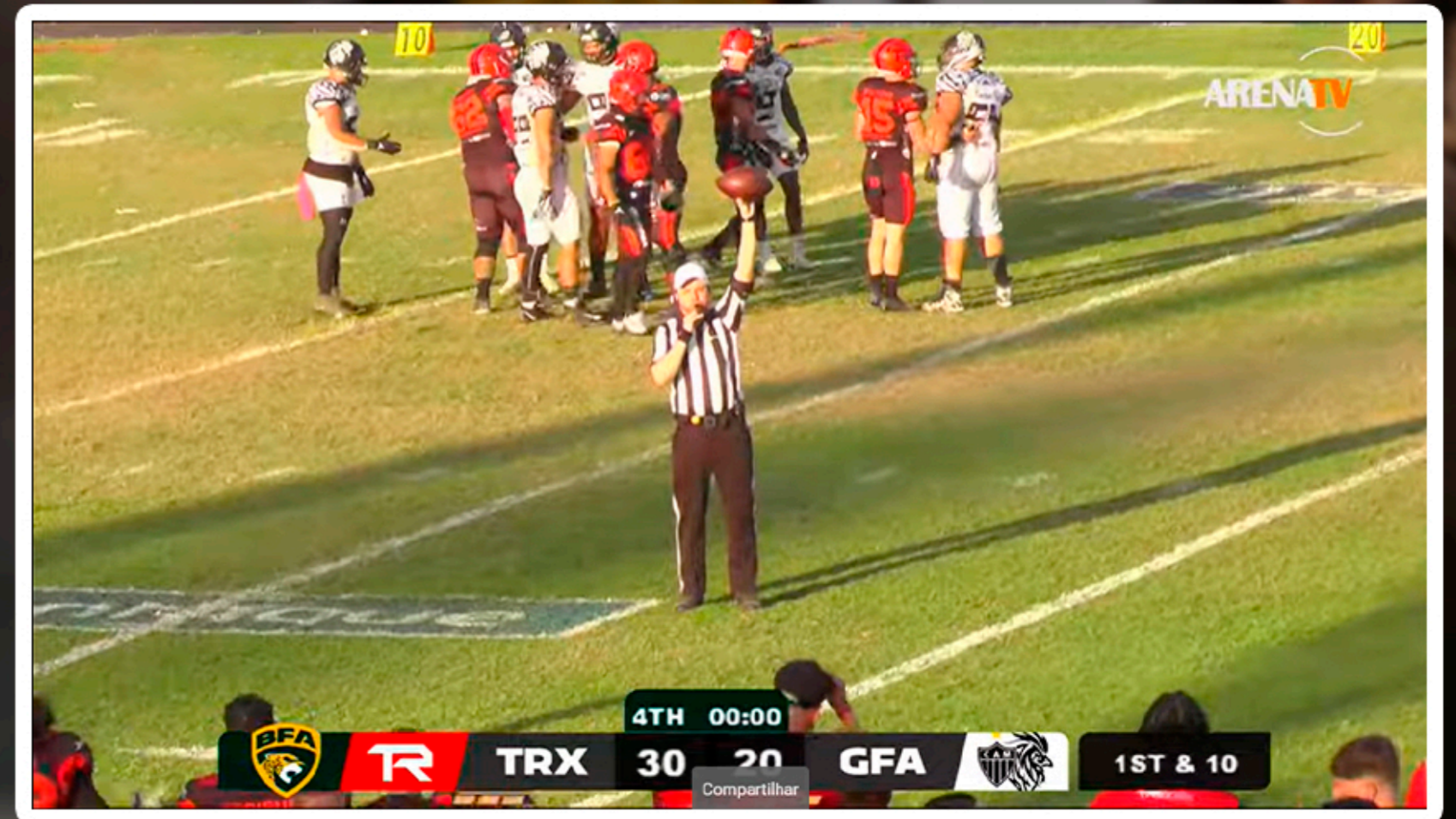
- Durante a partida você deve ficar atento ao referee. Ele é o único a anunciar uma falta e sua penalidade. Quando uma falta ocorrer, centralize a imagem com zoom no árbitro e grave o anúncio da falta, da penalidade e da indicação de qual será a descida. Após isso, volte para o quadro aberto e continue normalmente a filmagem das jogadas.
- Toda vez que houver uma flanela amarela em campo haverá o anúncio de uma falta.



MANUAL DE FILMAGEM DE JOGO

5. FALTAS E AVISOS DA ARBITRAGEM FIM DE JOGO

- No final da partida o árbitro principal apitará o fim do jogo, erguendo a bola acima da cabeça. Grave a jogada até o fim e também a indicação do árbitro para o final da partida.



MANUAL DE FILMAGEM DE JOGO

6. COMPORTAMENTO DO OPERADOR DA CÂMERA

- Para que o vídeo tenha a qualidade adequada, devemos tomar alguns cuidados na hora da execução da filmagem:
- Durante o manuseio da câmera, evite comer, beber, fumar ou realizar qualquer outra atividade que possa tirar sua atenção;
- Evite conversar durante a filmagem. Caso haja necessidade, use o intervalo entre as jogadas.
- Evite torcer ou vibrar durante a filmagem. Mesmo sendo o seu time em campo, lembre-se que a filmagem tem objetivo técnico, tático e também de divulgação da própria liga.
- Solicite que as outras pessoas em volta do equipamento de filmagem mantenham silêncio durante a gravação. Conversas em voz alta atrapalham a filmagem.

MANUAL DE FILMAGEM DE JOGO

7. PROCEDIMENTO APÓS A FILMAGEM

• A filmagem do jogo é um item obrigatório do Regulamento da Liga BFA. Após a realização da filmagem, a equipe deve seguir dois procedimentos principais:

1. Enviar o vídeo original para a Liga BFA através de uma pasta compartilhada que será disponibilizada para a equipe na semana do jogo;
2. Editar o vídeo com o placar e quarto de jogo e disponibilizar no YouTube até a quarta feira posterior ao jogo.

OBS:

A equipe mandante fará a remuneração dos vídeos disponibilizados corretamente. O procedimento de remuneração é responsabilidade da equipe mandante, cabendo à Liga BFA apenas a indicação de que os vídeos foram disponibilizados corretamente.

MANUAL DE FILMAGEM DE JOGO

8. FILMAGEM OPCIONAL POR TRÁS DO GOL

- Além da filmagem lateral, que é obrigatória, as equipes também podem realizar a filmagem por trás do gol, que deve seguir as mesmas especificações técnicas do equipamento.
- Filmadora Full HD 1280 × 720p ou superior, cartão de memória e bateria suficientes para a gravação de todas as jogadas;
- Câmera posicionada a pelo menos 5 metros de elevação do campo de jogo;
- Evitar obstáculos na imagem (desconsideradas as traves);

- Câmera centralizada, enquadrando todos os jogadores em campo;
- Em situações de field goal e extra point, enquadrar as traves e gravar até a sinalização da arbitragem;
- Seguir as mesmas recomendações de comportamento.

OBS:

A equipe mandante fará a remuneração dos vídeos disponibilizados corretamente. O procedimento de remuneração é responsabilidade da equipe mandante, cabendo à Liga BFA apenas a indicação de que os vídeos foram disponibilizados corretamente.

#LIGABFA

MAIS INFORMAÇÕES

CONTATO@LIGABFA.COM.BR



@LIGABFAOFICIAL